



Hanna Rindfleisch (Dipl. Psych.)
Studienberaterin

Wilhelmstr. 11, 2. OG, R. 203
Telefon +49 7071 29-74210
Telefax +49 7071 29-4259
Hanna.rindfleisch@uni-tuebingen.de
www.uni-tuebingen.de/zsb

Gz II.5 -

Tübingen, den 10. Oktober 2017

Studientag der Universität Tübingen

Sehr geehrte Damen und Herren,
der diesjährige Studientag für Schülerinnen und Schüler der obersten Klassenstufen findet am

22. November 2017 von 9:00-16:00 Uhr

statt. Die Universität Tübingen bietet Schülerinnen und Schülern wieder einen umfassenden Einblick in ihr Fächerangebot. Wir würden uns freuen, Sie mit Ihren Schülerinnen und Schülern beim Studientag der Uni Tübingen begrüßen zu dürfen.

Anbei schicken wir Ihnen ein Exemplar des diesjährigen Programmheftes. Für die Vorbereitung des Studientages sowie für die inhaltliche und räumliche Orientierung sollten alle interessierten Schülerinnen und Schüler vorab ein Programmheft erhalten. Das **Programmheft** können Sie **jetzt bestellen**, entweder per Email (zsb@uni-tuebingen.de) oder per Telefon (07071/2972555). Im Internet steht das Programmheft unter www.uni-tuebingen.de/studientag zur Verfügung.

Damit die Schülerinnen und Schüler den Studientag optimal nutzen können, empfehlen wir – soweit möglich – eine Vorbereitung in der Schule. Tipps zur Vorbereitung des Studientages finden Sie im beigefügten Infoblatt sowie im Programmheft.

Hinweise zur Anreise entnehmen Sie bitte ebenfalls dem Programmheft, sowie den beigefügten Infoblättern, welche Sie auch auf der o.g. Netzseite finden.

Bitte leiten Sie diese Informationen an die zuständigen Lehrerinnen und Lehrer weiter.

Für Rückfragen stehe ich (Kontakt s.o.) gerne zur Verfügung.

Mit freundlichen Grüßen

Hanna Rindfleisch

Anlagen:

- Programmheft Studientag
- Infoblatt für Lehrer/innen
- Hinweise Anreise Reisebus
- Hinweise Anreise Deutsche Bahn



Abteilung 5
Zentrale Studienberatung

Universität Tübingen · Geschwister-Scholl-Platz · 72074 Tübingen

Hanna Rindfleisch (Dipl. Psych.)
Studienberaterin

Wilhelmstr. 11, 2. OG, R. 203
Telefon +49 7071 29-74210
Telefax +49 7071 29-4259
Hanna.rindfleisch@uni-tuebingen.de
www.uni-tuebingen.de/zsb

Gz II.5 -

Hinweise zur Anreise mit dem Reisebus zum Studientag der Universität Tübingen

Anders als in den vergangenen Jahren steht der Parkplatz hinter dem Kupferbau nicht als Busparkplatz zur Verfügung. Wir empfehlen, die Schüler/innen direkt in der Nähe der zentralen Veranstaltungsorte (Neue Aula/Kupferbau im Tal, Hörsaalzentrum Morgenstelle auf dem Berg) abzusetzen.

Bitte setzen Sie Ihre Schülerinnen und Schüler – sofern möglich – NICHT am Hauptbahnhof ab.

Der ab dem Hauptbahnhof verkehrende Shuttlebus ist für diejenigen gedacht, die mit der Bahn anreisen. Besonders vormittags sind die Shuttlebusse sehr voll. Dies kann für Ihre Schüler/innen u.U. zu langen Wartezeiten führen, so dass ein pünktliches Erreichen der ersten Vorträge nicht möglich ist. Werden die Schüler/innen doch am Bahnhof abgesetzt, können sie die Neue Aula und den Kupferbau auch zu Fuß erreichen (Dauer ca. 20 Minuten).

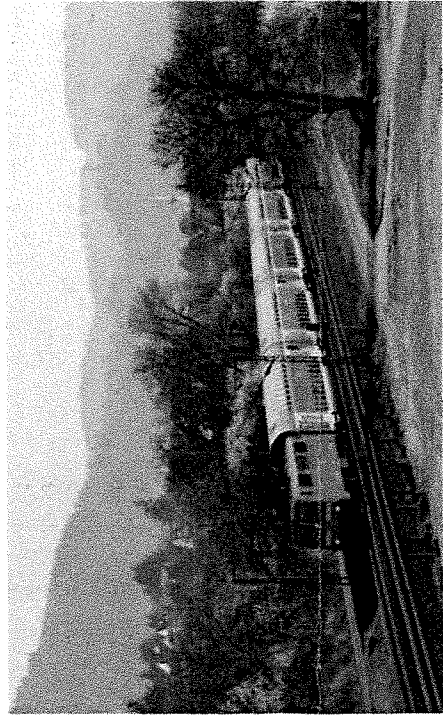
Busparkplätze

Nach dem Absetzen der Schüler/innen können Reisebusse einen der öffentlichen Busparkplätze in der Europastraße (Einbahnstraße) nutzen. Hier befindet sich eine Busparkspur, die Platz für ca. 10 Touristikbusse bereithält. Man erreicht die Europastraße über das "Zinserdreieck" Friedrichstraße. Sollte die Busparkspur voll geparkt sein, finden Sie ca. 700 Meter weiter stadtauswärts auf der linken Seite ist ein größes Areal für Busse. Auch dort dürfen Busse während des gesamten Tages kostenlos parken.



Studientag Tübingen am 22. November 17

Stand September 2017



© DB AG/Georg Wagner

Am 22. November 2017 findet in Tübingen der Studientag statt. Erwartet werden bis zu 8500 interessierte Schüler, welche sich in Tübingen über das Studienangebot informieren wollen.

Für die Anreise nach Tübingen, nutzen Sie bitte die planmäßigen Züge. Zusätzlich halten die unten genannten Züge in Wannweil und Kirchentellinsfurt.

Strecke Stuttgart - Reutlingen - Tübingen Zusatzhalt in Wannweil und Kirchentellinsfurt

RE 22011 Wannweil ab 08:16 Uhr, Kirchentellinsfurt ab 08:19 Uhr
RE 22015 Wannweil ab 09:16 Uhr, Kirchentellinsfurt ab 09:19 Uhr
RE 22017 Wannweil ab 10:16 Uhr, Kirchentellinsfurt ab 10:19 Uhr

Bitte informieren Sie sich rechtzeitig vor Fahrtbeginn im Internet oder an DB Automaten über die genauen Abfahrtszeiten an den Unterwegsbahnhöfen.

Informationsblatt zum Studientag für Lehrer/innen

- Programmhefte bestellen:** Sie können ab sofort bei der Zentralen Studienberatung der Universität Tübingen (über zsb@uni-tuebingen.de) Programmhefte für Ihre Schüler/innen bestellen. Am besten melden Sie sich frühzeitig, damit Ihnen die Hefte vorliegen, wenn Sie sie brauchen. Verschickt werden die Hefte ab Oktober. Sie finden das Programm auch online über: www.uni-tuebingen.de/studientag.
 - Anreise planen:** Hinweise zur Anreise und Ankunft finden Sie im Programmheft. Speziell zur Anreise mit dem Reisebus sowie zum Zusatzangebot der Deutschen Bahn beachten Sie bitte die Infoblätter auf der o.g. Netzseite.
 - Inhaltliche Vorbereitung:** Die Schüler/innen sollten sich vorab entscheiden, welche Programmpunkte sie am Vormittag sowie am Nachmittag besuchen möchten. Da die Veranstaltungen über das gesamte Stadtgebiet verteilt stattfinden können, sollten sich die Schüler/innen zudem informieren, wo die einzelnen Veranstaltungsorte liegen und wie sie dorthin kommen. Zur Orientierung gibt es im Programmheft mehrere Lagepläne, Tipps zur Vorbereitung sowie viele weitere nützliche Hinweise. Damit die Schüler/innen den Studientag optimal nutzen können, sollten sie sich vorher überlegen, was sie schon zu den Studiengängen wissen und welche Fragen sie noch klären möchten.
 - Achtung!** Eine **Anmeldung** zum Studientag der Uni Tübingen ist **nicht erforderlich** und es werden an dem Tag auch **keine Teilnahmebestätigungen** ausgegeben.
 - Noch Fragen?** Mit Fragen zum Studientag an der Universität Tübingen wenden Sie sich bitte an die Zentrale Studienberatung (hanna.rindfleisch@uni-tuebingen.de, Tel. 07071/29 74210).
- Gerne dürfen auch Ihre Schüler/innen ihre Fragen zum Studientag, zur Studientagwahl sowie zum Studium allgemein an die Zentrale Studienberatung richten.

Zentrale Studienberatung (ZSB)
Wilhelmstraße 11, 2. OG
72074 Tübingen
Tel. 07071 29 72555
zsb@uni-tuebingen.de
Sprechzeiten und Angebote unter:
www.uni-tuebingen.de/zsb

